

**CARTE FUNCİARĂ NR. 39637**  
**COPIE**

Carte Funciară Nr. 39637 Mihail Kogalniceanu

Imobil aflat sub incidența art. 3 alin. (1) din Legea nr. 17/2014

**A. Partea I. Descrierea imobilului**

TEREN Extravilan

Adresa: Jud. Tulcea

Nr. Crt	Nr. cadastral Nr. topografic	Suprafața* (mp)	Observații / Referințe
A1	39637	4.000	Teren neimprejmuit;

**B. Partea II. Proprietari și acte**

Înscrieri privitoare la dreptul de proprietate și alte drepturi reale		Referințe
<b>12033 / 16/02/2021</b>		
Registrul Cadastral al Imobilelor (UAT Mihail Kogalniceanu); Act Normativ lg.7/1996 emis de Parlamentul Romaniei;		
B1	Se infiinteaza cartea funciara a imobilului 39637 ca urmare a finalizarii inregistrarii sistematice. Imobilul se gaseste in registrul cadastral al imobilelor sub numarul 5380.	A1
Act Normativ nr. 7, din 13/03/1996 emis de GUVERNUL ROMANIEI;		
B2	Inscrierea provizorie, drept de PROPRIETATE, dobandit prin Lege, cota actuala 1/1, cota initiala 1/1 1) <b>COMUNA MIHAIL KOGALNICEANU</b> , CIF:4508770	A1

**C. Partea III. SARCINI .**

Inscrieri privind dezmembrămintele dreptului de proprietate, drepturi reale de garanție și sarcini	Referințe
NU SUNT	

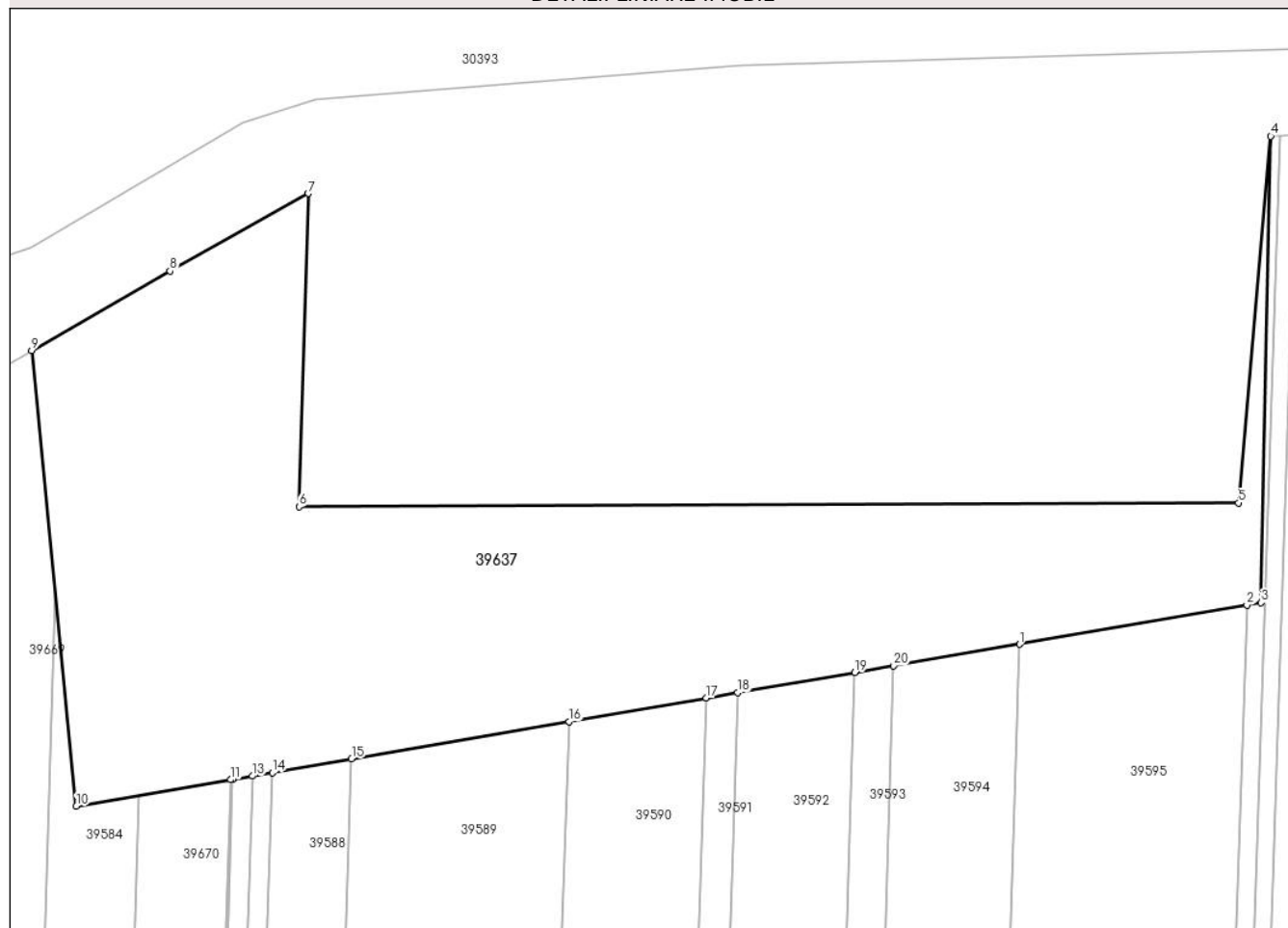
## Anexa Nr. 1 La Partea I

## Teren

Nr cadastral	Suprafața (mp)*	Observații / Referințe
39637	4.000	

\* Suprafața este determinată în planul de proiecție Stereo 70.

## DETALII LINIARE IMOBIL



## Date referitoare la teren

Nr Crt	Categorie folosință	Intra vilan	Suprafața (mp)	Tarla	Parcelă	Nr. topo	Observații / Referințe
1	neproductiv	NU	4.000	20	169	-	

## Lungime Segmente

1) Valorile lungimilor segmentelor sunt obținute din proiecție în plan.

Punct început	X / Y	Punct sfârșit	X / Y	Lungime segment (** (m)
1	794.143,637 401.372,297	2	794.169,604 401.376,753	26.346
2	794.169,604 401.376,753	3	794.171,221 401.377,031	1.64
3	794.171,221 401.377,031	4	794.172,32 401.430,19	53.171
4	794.172,32 401.430,19	5	794.168,621 401.388,405	41.948

Punct început	X / Y	Punct sfârșit	X / Y	Lungime segment (** (m)
5	794.168,621 401.388,405	6	794.061,43 401.387,969	107.192
6	794.061,43 401.387,969	7	794.062,48 401.423,657	35.703
7	794.062,48 401.423,657	8	794.046,71 401.414,83	18.073
8	794.046,71 401.414,83	9	794.030,945 401.405,76	18.188
9	794.030,945 401.405,76	10	794.036,028 401.353,831	52.177
10	794.036,028 401.353,831	11	794.053,637 401.356,852	17.866
11	794.053,637 401.356,852	12	794.053,863 401.356,891	0.23
12	794.053,863 401.356,891	13	794.056,13 401.357,28	2.299
13	794.056,13 401.357,28	14	794.058,395 401.357,669	2.299
14	794.058,395 401.357,669	15	794.067,448 401.359,222	9.185
15	794.067,448 401.359,222	16	794.092,232 401.363,476	25.146
16	794.092,232 401.363,476	17	794.107,917 401.366,167	15.915
17	794.107,917 401.366,167	18	794.111,493 401.366,781	3.628
18	794.111,493 401.366,781	19	794.124,863 401.369,075	13.565
19	794.124,863 401.369,075	20	794.129,301 401.369,837	4.502
20	794.129,301 401.369,837	1	794.143,637 401.372,297	14.546

\*\* Lungimile segmentelor sunt determinate în planul de proiecție Stereo 70 și sunt rotunjite la 1 milimetru.

\*\*\* Distanța dintre puncte este formată din segmente cumulate ce sunt mai mici decât valoarea 1 milimetru.