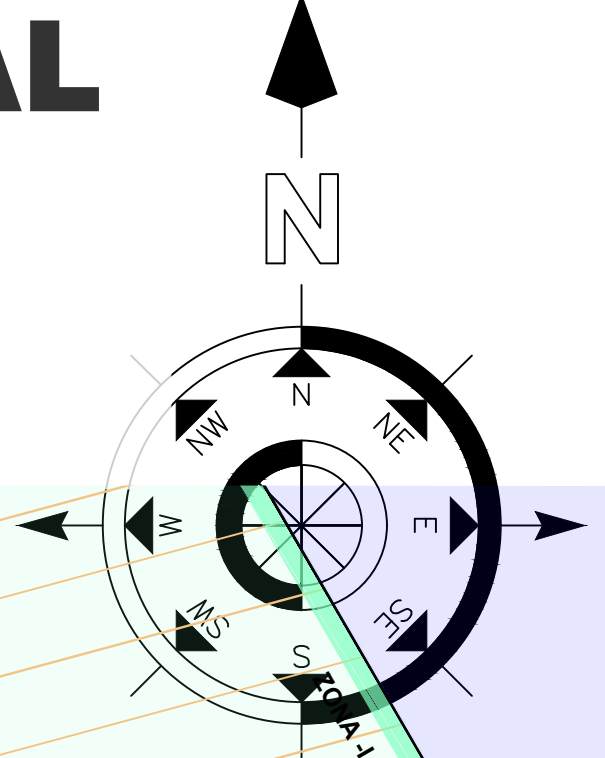
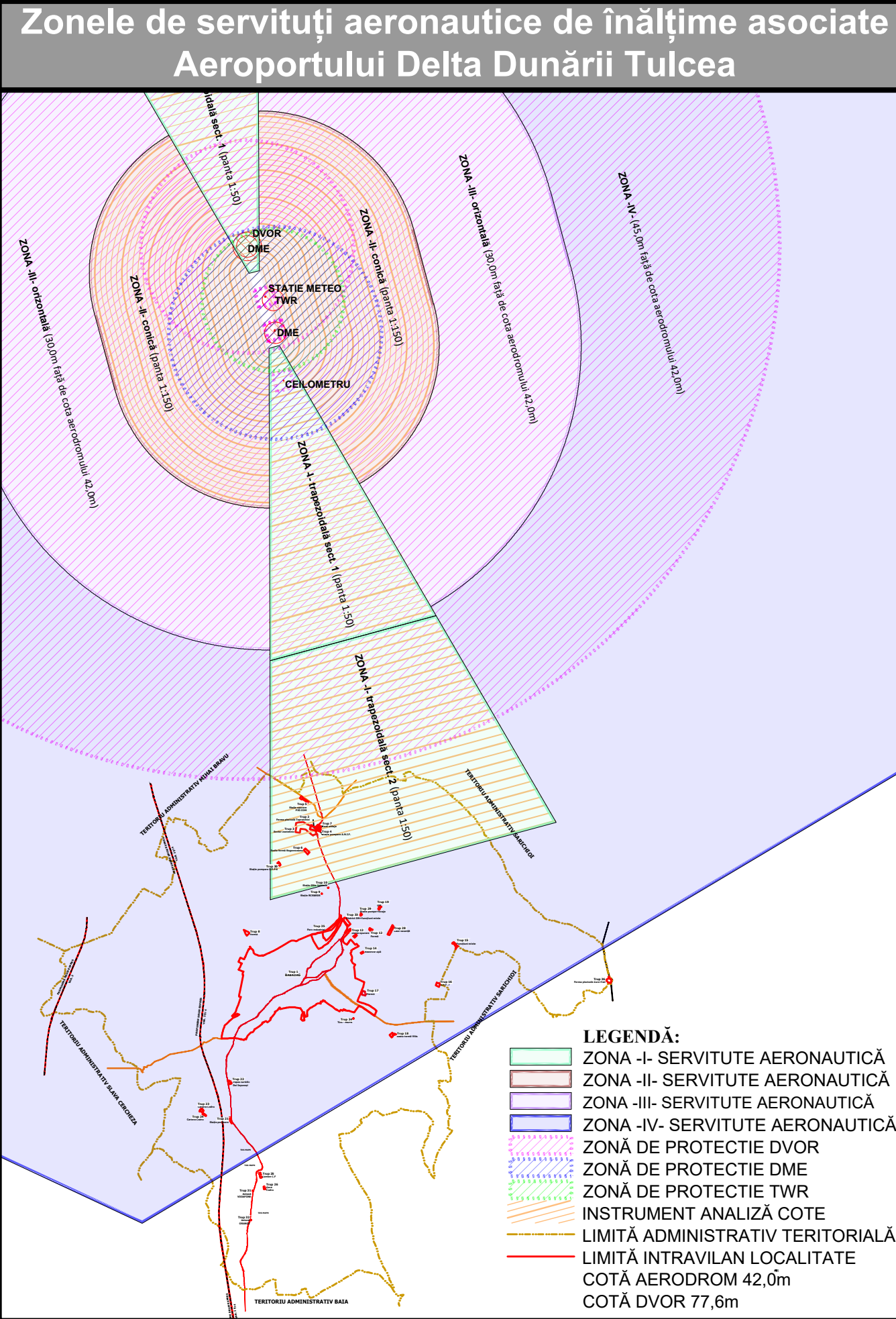
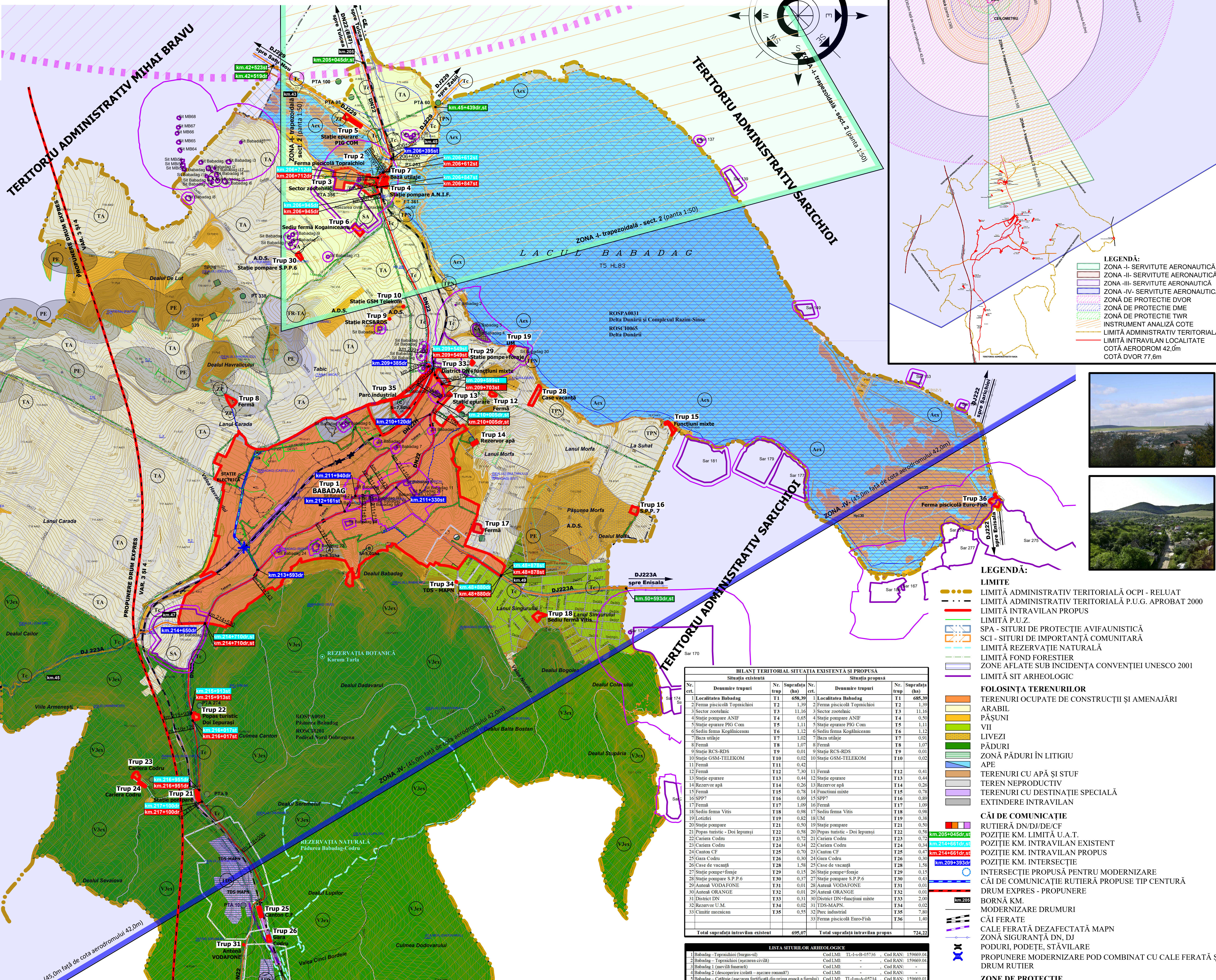


# Actualizare PLAN URBANISTIC GENERAL U.A.T. BABADAG, jud. TULCEA - ÎNCADRARE ÎN TERITORIU -



- ### LEGENDA:
- ZONA I- SERVICIUTE AERONAUTICA
  - ZONA II- SERVICIUTE AERONAUTICA
  - ZONA III- SERVICIUTE AERONAUTICA
  - ZONA IV- SERVICIUTE AERONAUTICA
  - ZONA DE PROTECTIE DVOR
  - ZONA DE PROTECTIE DME
  - ZONA DE PROTECTIE TWR
  - INSTRUMENT ANALIZA COTE
  - LIMITA ADMINISTRATIV TERITORIALA
  - LIMITA INTRAVILAN LOCALITATE
  - COTA AERODROM 42,0m
  - COTA DVOR 77,6m

- ### LEGENDA:
- LIMITE
  - LIMITA ADMINISTRATIV TERITORIALA OCPI - RELIUT
  - LIMITA ADMINISTRATIV TERITORIALA P.U.G. APROBAT 2000
  - LIMITA INTRAVILAN PROPUS
  - LIMITA P.U.Z.
  - SFA - SITURI DE PROTECTIE AVIFAUNISTICA
  - SCI - SITURI DE IMPORTANTA COMUNITARA
  - LIMITA REZERVATIE NATURALA
  - LIMITA FOND FORESTIER
  - ZONA AFLETE SUB INCIDENTA CONVENTIEI UNESCO 2001
  - LIMITA SIT ARHEOLOGIC

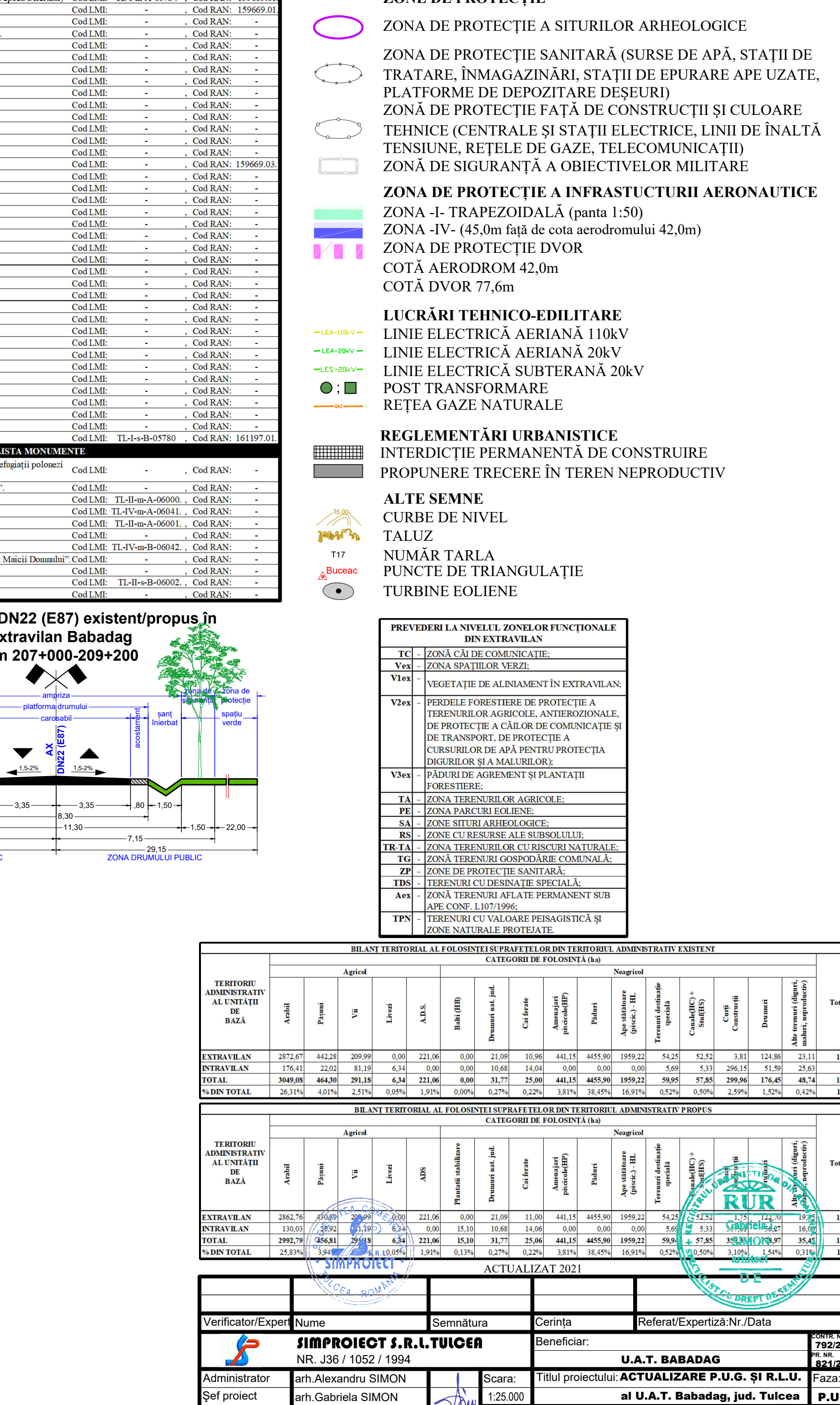
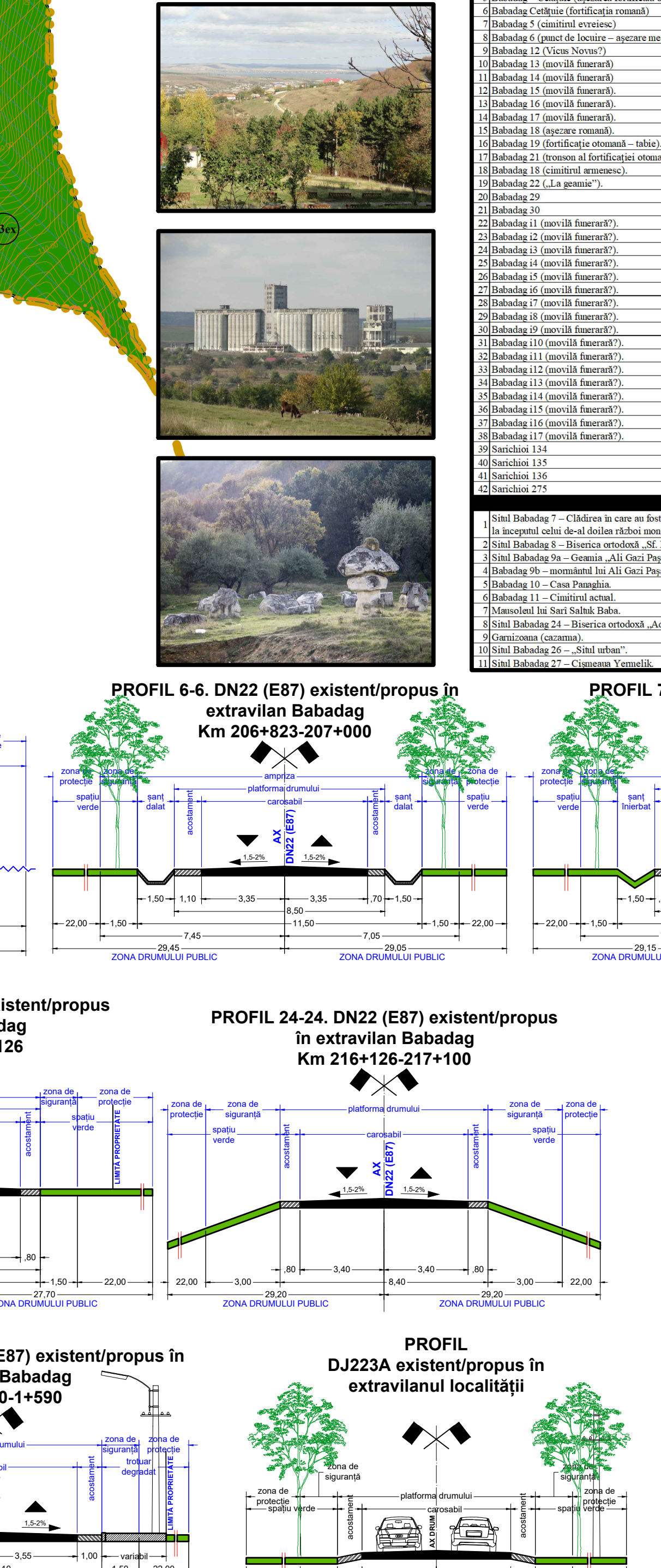
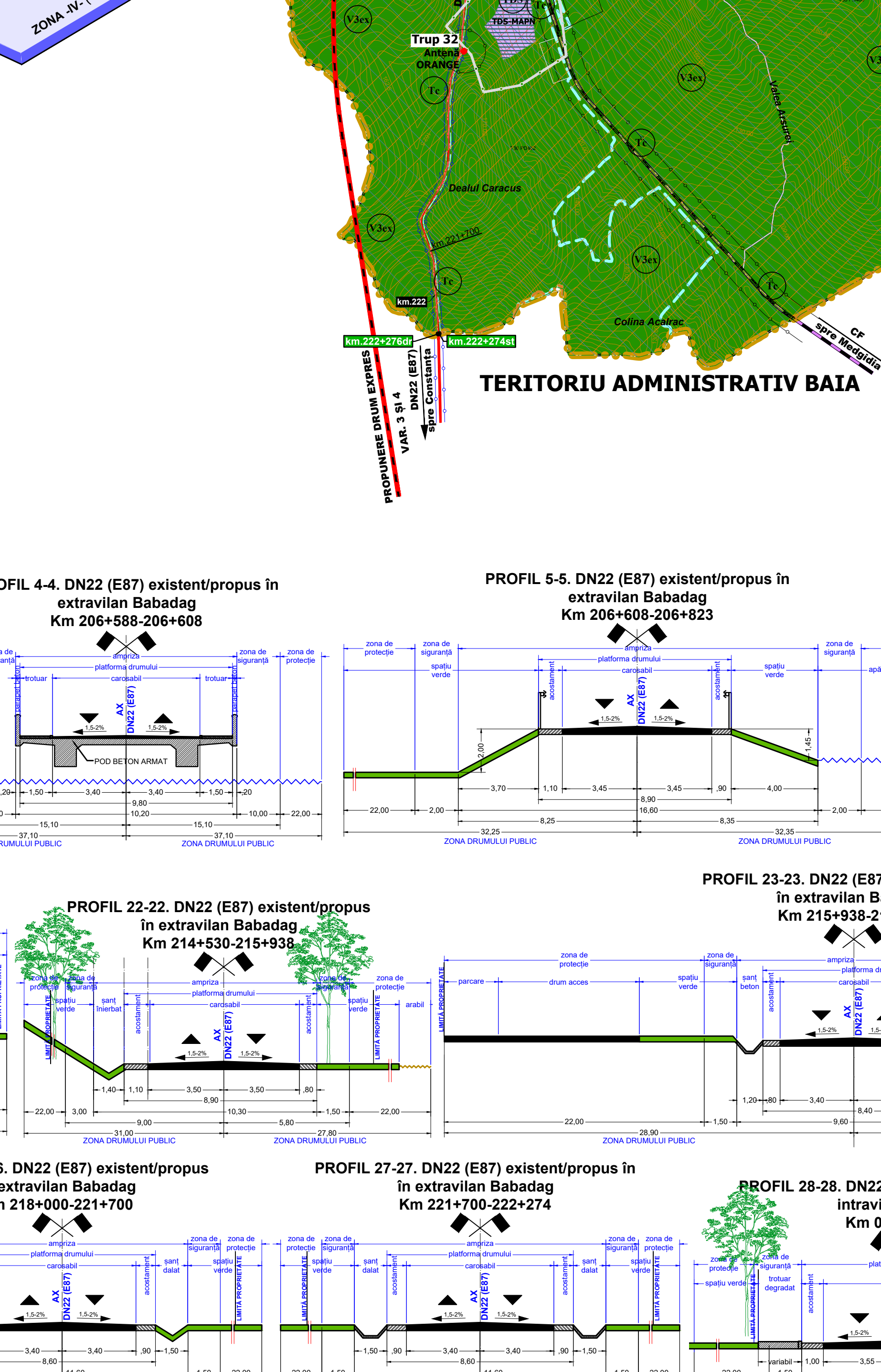
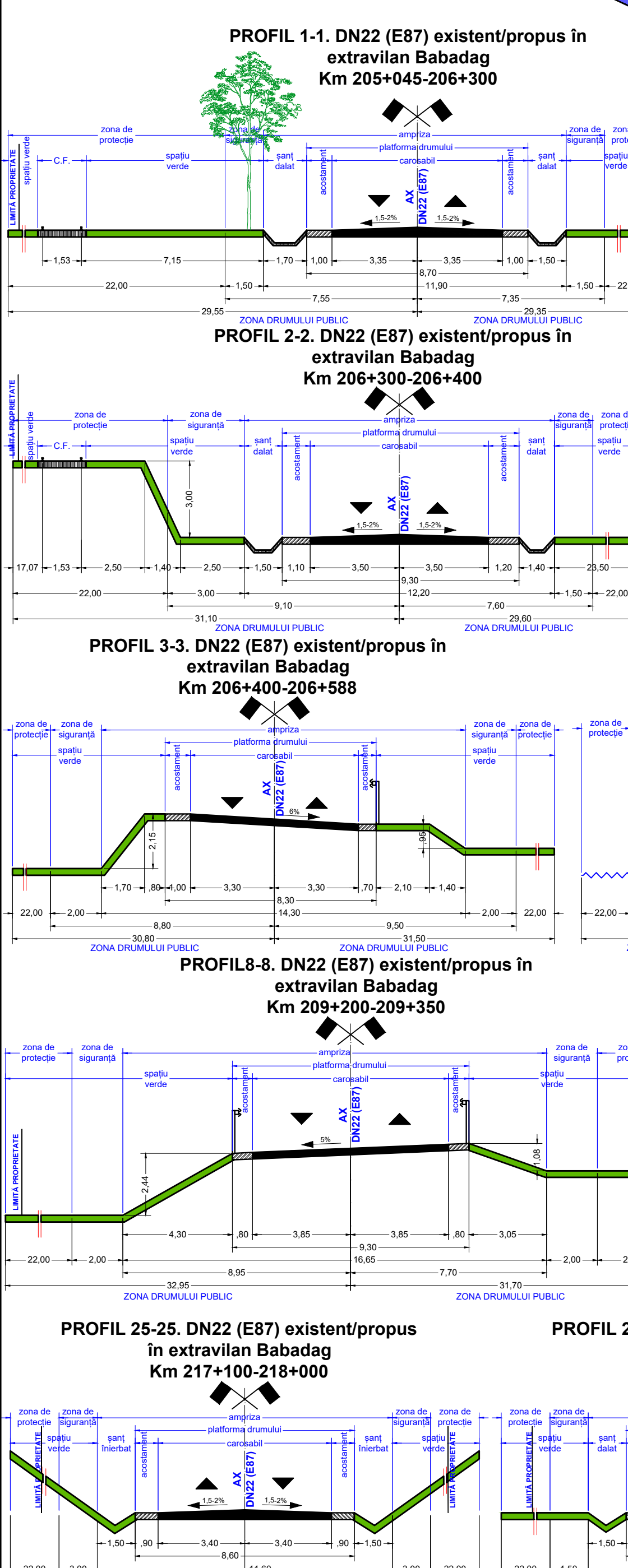
- ### FOLOSINTA TERENURILOR
- TERENURI OCUPATE DE CONSTRUCTII SI AMENAJARI
  - ARABIL
  - PAȘUNI
  - FLORICULTURĂ
  - LIVEZI
  - PĂDURI
  - ZONĂ PĂDURI ÎN LITIGIU
  - APE
  - TERENURI CU APĂ ȘI ȘTUF
  - TERENURI CU DESTINAȚIE SPECIALĂ
  - EXTINDERE INTRAVILAN

- ### CĂI DE COMUNICĂȚIE
- RUȚIERĂ DN/D/DE/CF
  - POZITIE KM. LIMITĂ U.A.T.
  - POZITIE KM. INTRAVILAN EXISTENT
  - POZITIE KM. INTRAVILAN PROPUS
  - POZITIE KM. INTERSECȚIE
  - INTERSECȚIE PROPOSĂ PENTRU MODERNIZARE
  - CĂI DE COMUNICĂȚIE RUTIERĂ PROPUSE TIP CENTURĂ
  - DRUM EXPRES - PROPUNERE
  - BORNĂ KM.
  - MODERNIZARE DRUMURI
  - CĂI FERATE
  - CALE FERATE DEZAFECTATE MAPN
  - ZONĂ SIGURANȚĂ DN- DJ
  - PODURI, PODETE, STĂVILARE
  - PROPUNERE MODERNIZARE POD COMBINAT CU CALE FERATĂ ȘI DRUM RUTIER

- ### ZONE DE PROTECȚIE
- ZONA DE PROTECȚIE A SITURILOR ARHEOLOGICE
  - ZONA DE PROTECȚIE SANITARĂ (SURSE DE APĂ, STAȚII DE TRATARE, ÎNGAZAZNĂRI, STAȚII DE EPURARE APE UZATE, PLATFORME DE DEPOZITARE DEȘEURI)
  - ZONA DE PROTECȚIE FAȚĂ DE CONSTRUCTII ȘI CULOARE TEHNICE (CENTRALE ȘI STAȚII ELECTRICE, LINI DE ÎNALTĂ TENSIUNE, REȚELE DE GAZE, TELECOMUNICAȚII)
  - ZONĂ DE SIGURANȚĂ A OBIECTIVELOR MILITARE
  - ZONA DE PROTECȚIE A INFRASTRUCTURII AERONAUTICE
  - ZONA I- TRAPEZODIALĂ (panta 1:50)
  - ZONA IV- (45,0m față de cota aerodromului 42,0m)
  - ZONA DE PROTECTIE DVOR
  - COTA AERODROM 42,0m
  - COTA DVOR 77,6m

BIANȚ TERITORIAL AL FOLOSINTELOR TERENURILOR ÎN ZONĂ DE TERENURI ADMINISTRATIVE EXISTENTE		CATEGORII DE FOLOSINȚĂ		Situția existentă		Situția propusă	
NO.	DETALII	Nr.	Suprafața	Nr.	Suprafața	Nr.	Suprafața
1.	Localitatea Babadag	1.	688,30	1.	688,30	1.	688,30
2.	Ferme piscicola Topocalul	2.	11,36	2.	11,36	2.	11,36
3.	Sector zootehnic	3.	11,36	3.	11,36	3.	11,36
4.	Stație pompare ANP	4.	0,65	4.	0,65	4.	0,65
5.	Stație pompare P.T. C. S.	5.	1,11	5.	1,11	5.	1,11
6.	Sediul ferma Kogălniceanu	6.	1,12	6.	1,12	6.	1,12
7.	Stăruie vînătoare	7.	1,02	7.	1,02	7.	1,02
8.	Stăruie	8.	1,07	8.	1,07	8.	1,07
9.	Stație RCS-ADS	9.	0,61	9.	0,61	9.	0,61
10.	Stație OSN-TELEKOM	10.	0,62	10.	0,62	10.	0,62
11.	Fermă	11.	0,42	11.	0,42	11.	0,42
12.	Fermă	12.	0,44	12.	0,44	12.	0,44
13.	Stație pompare	13.	0,44	13.	0,44	13.	0,44
14.	Rezervor apă	14.	0,26	14.	0,26	14.	0,26
15.	Ferme	15.	0,26	15.	0,26	15.	0,26
16.	SPP	16.	0,89	16.	0,89	16.	0,89
17.	Fermă	17.	1,06	17.	1,06	17.	1,06
18.	Sediul ferma Vitis	18.	0,05	18.	0,05	18.	0,05
19.	Stație pompare	19.	0,82	19.	0,82	19.	0,82
20.	Stație pompare	20.	0,80	20.	0,80	20.	0,80
21.	Popas turistic - Doi Iepuși	21.	0,58	21.	0,58	21.	0,58
22.	Centru Codru	22.	0,74	22.	0,74	22.	0,74
23.	Centru Codru	23.	0,44	23.	0,44	23.	0,44
24.	Centru CF	24.	0,70	24.	0,70	24.	0,70
25.	Centru Codru	25.	0,30	25.	0,30	25.	0,30
26.	Casa de vacanță	26.	1,58	26.	1,58	26.	1,58
27.	Stație pompare P.P.F. 6	27.	0,15	27.	0,15	27.	0,15
28.	Stație pompare S.P.P. 6	28.	0,90	28.	0,90	28.	0,90
29.	Centru VOĐAFONE	29.	0,01	29.	0,01	29.	0,01
30.	Centru VOĐAFONE	30.	0,01	30.	0,01	30.	0,01
31.	Distinet DN	31.	0,31	31.	0,31	31.	0,31
32.	Rezervor U.M.	32.	0,62	32.	0,62	32.	0,62
33.	Centru amoniac	33.	0,55	33.	0,55	33.	0,55
34.	Ferme piscicola Euro-Fish	34.	1,36	34.	1,36	34.	1,36
<b>Total suprafață teren în existent</b>		<b>695,07</b>		<b>Total suprafață teren în teren propus</b>		<b>724,22</b>	

- ### ZONE PROTEJATE NATURA 2000
- ROSC10065 - Delta Dunării, cu o suprafață de 2488,53 (21,48%) și un procent de 0,55% din suprafața totală a sitului (453645,54ha)
  - ROSC20201 - Podul Nord Dobrogean, cu o suprafață de 4462,98ha (38,52%) și un procent de 5,26% din suprafața totală a sitului (84874,99ha)
  - ROSC40091 - Delta Dunării și Complexul Razim-Sinoe, cu o suprafață de 2488,53ha (21,48%) și un procent de 0,49% din suprafața totală a sitului (508302,24ha)
  - ROSC40091 - Pădurea Babadag, cu o suprafață de 4462,98ha (38,52%) și un procent de 7,71% din suprafața totală a sitului (57911,98ha)
- ### REZERVATIE NATURALĂ
- Rezervația Pădurea Babadag-Codru - cu o suprafață de 524,6ha (5,38%) și un procent de 99,63% din suprafața totală a rezervației
  - Rezervația botanică Koram Tarța - suprafața ocupată din UAT Babadag 2,00ha.



BIANȚ TERITORIAL AL FOLOSINTELOR TERENURILOR ÎN ZONĂ DE TERENURI ADMINISTRATIVE EXISTENTE		CATEGORII DE FOLOSINȚĂ		Situția existentă		Situția propusă	
NO.	DETALII	Nr.	Suprafața	Nr.	Suprafața	Nr.	Suprafața
1.	Localitatea Babadag	1.	688,30	1.	688,30	1.	688,30
2.	Ferme piscicola Topocalul	2.	11,36	2.	11,36	2.	11,36
3.	Sector zootehnic	3.	11,36	3.	11,36	3.	11,36
4.	Stație pompare ANP	4.	0,65	4.	0,65	4.	0,65
5.	Stație pompare P.T. C. S.	5.	1,11	5.	1,11	5.	1,11
6.	Sediul ferma Kogălniceanu	6.	1,12	6.	1,12	6.	1,12
7.	Stăruie vînătoare	7.	1,02	7.	1,02	7.	1,02
8.	Stăruie	8.	1,07	8.	1,07	8.	1,07
9.	Stație RCS-ADS	9.	0,61	9.	0,61	9.	0,61
10.	Stație OSN-TELEKOM	10.	0,62	10.	0,62	10.	0,62
11.	Fermă	11.	0,42	11.	0,42	11.	0,42
12.	Fermă	12.	0,44	12.	0,44	12.	0,44
13.	Stație pompare	13.	0,44	13.	0,44	13.	0,44
14.	Rezervor apă	14.	0,26	14.	0,26	14.	0,26
15.	Ferme	15.	0,26	15.	0,26	15.	0,26
16.	SPP	16.	0,89	16.	0,89	16.	0,89
17.	Fermă	17.	1,06	17.	1,06	17.	1,06
18.	Sediul ferma Vitis	18.	0,05	18.	0,05	18.	0,05
19.	Stație pompare	19.	0,82	19.	0,82	19.	0,82
20.	Stație pompare	20.	0,80	20.	0,80	20.	0,80
21.	Popas turistic - Doi Iepuși	21.	0,58	21.	0,58	21.	0,58
22.	Centru Codru	22.	0,74	22.	0,74	22.	0,74
23.	Centru Codru	23.	0,44	23.	0,44	23.	0,44
24.	Centru CF	24.	0,70	24.	0,70	24.	0,70
25.	Centru Codru	25.	0,30	25.	0,30	25.	0,30
26.	Casa de vacanță	26.	1,58	26.	1,58	26.	1,58
27.	Stație pompare P.P.F. 6	27.	0,15	27.	0,15	27.	0,15
28.	Stație pompare S.P.P. 6	28.	0,90	28.	0,90	28.	0,90
29.	Centru VOĐAFONE	29.	0,01	29.	0,01	29.	0,01
30.	Centru VOĐAFONE	30.	0,01	30.	0,01	30.	0,01
31.	Distinet DN	31.	0,31	31.	0,31	31.	0,31
32.	Rezervor U.M.	32.	0,62	32.	0,62	32.	0,62
33.	Centru amoniac	33.	0,55	33.	0,55	33.	0,55
34.	Ferme piscicola Euro-Fish	34.	1,36	34.	1,36	34.	1,36
<b>Total suprafață teren în existent</b>		<b>695,07</b>		<b>Total suprafață teren în teren propus</b>		<b>724,22</b>	